



ПРЕВЕНЦИЯ НА ПРЕГРЯВАНЕ НА БАТЕРИИ

РЕШЕНИЕ ЗА СМАРТ
ВИДЕОНАБЛЮДЕНИЕ

РАЗПОЛАГАТЕ ЛИ С ПОМЕЩЕНИЯ ЗА БАТЕРИИ ИЛИ ГЕНЕРАТОРИ?

Дали с цел зареждане на батерии за мотокари като резервен енергоизточник или за зареждане на други мобилни средства, помещенията за батерии или генератори са неделима част от логистични центрове или други индустриални локации. Използването на електрически мотокари става популярно заради ниските разходи, ниските нива на шум и ниския отпечатък върху природата. Батериите, които се използват за хранене, изискват специална поддръжка – отделят водород, може да пропуснат киселина и се нагряват по време на процеса на зареждане. Има регулации, според които помещенията за зареждане трябва да са оборудвани по специален начин, особено заради отделяния водород. Важна част е контролът на постоянната температура на самите батерии, както и на обграждащата ги среда.

Предлагаме ви решение за мониторинг на помещенията за батерии, което гарантира безопасност и ефективност чрез използване на надеждни термални камери.

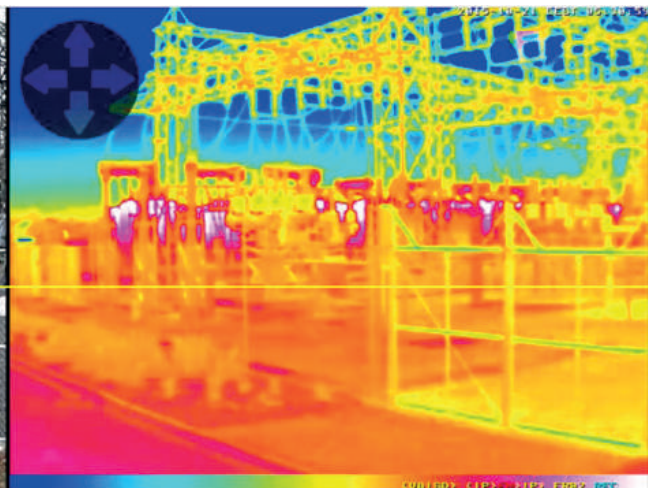
КАК РАБОТИ?

Термалните камери могат да „виждат“ отвъд човешкото зрение. Това, което можем да видим, е просто отразената светлина в относително ограничен фрагмент от електромагнитния спектър. Термалната енергия или накратко топлината притежава много по-голяма дължина на вълната от видимата светлина. Точно там е ролята на термалните сензори - да уловят тези вълни и да ги интерпретират в изображение, което може да се възприеме от човешкото око. Най-съвременните терморадиометрични технологии правят възможно акуратното измерване на температурата на всеки пиксел от наблюдаваната локация. Те са в основата на решението ни за превенция на прегряване на критично оборудване.

ВИЗУАЛЕН СЕНЗОР



ТЕРМАЛЕН СЕНЗОР



Основният компонент на решението е **хибридната термална камера Mobotix M73**. С прочутия си модулен дизайн, M73 интегрира термален сензор, визуални сензори, както и например звуков модул. **Всичко в едно**. Визуалният сензор дава възможност да наблюдавате локацията, да осъществявате мониторинг на служителите и оборудването. **Термалният сензор** непрестанно измерва температурата в различните наблюдавани зони. Можете да конфигурирате 20 независими зони, които камерата ще следи с **прецизност до 0,1 градуса по Целзий**. **Вграденият звуков** модул може да алармира персонала за евентуални опасности, ако е необходимо. За максимална надеждност, M73 идва с **вътрешен DVR**, който пази записите.



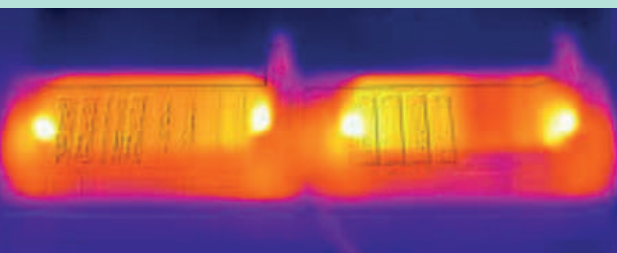
Термален сензор
Постоянен мониторинг на температурата
Бързо, безопасно, 24/7

Визуален сензор
Мониторинг на цялата локация

I/O модул
Позволява спиране на оборудването

Говорител
Звуков сигнал за служителите

ВСИЧКО В ЕДНО УСТРОЙСТВО



Термално изображение - виждате отвъд човешкото зрение!



MOBOTIX M73



Надежден индустриален дизайн

1 РАННО ПРЕДУПРЕЖДЕНИЕ

Камерата извършва мониторинг на помещението за батерии 24/7. Всяка батерия и зарядно или дори цялата зона са проследявани за температурни аномалии.

2 СИГУРНОСТ

4K UHD резолюция на визуалния сензор - позволява висококачествено изображение на локацията с мониторинг на персонала и помещенията.

3 ГЪВКАВОСТ

Модулният дизайн позволява различни конфигурации.

Термален сензор:

- CIF или VGA резолюция, макс.9FPS
- 17° до 90° широкоъгълни термални лещи

Визуален сензор:

- 4K UHD или Ултра LowLight 4MP
- Видим ъгъл от 15° до 120°

Допълнителни модули:

- Говорител & Микрофон
- IR светлина
- MultiSense – PIR, яркост & температура, микрофон

4 РЕАКЦИЯ ПРИ СПЕШНИ СЛУЧАИ

При детекция на всякакви отклонения, камерата може да подаде сигнал и да стартира аларма по предварително зададен начин. В зависимост от сериозността на събитието, камерата може да изпрати нотификация, звукова аларма и дори да изключи критичното оборудване чрез вградения I/O модул.



КАКВИ СА ПОЛЗИТЕ?

- Незабавна детекция на повишена температура
- Една камера следи температурата на много компоненти
- Термалната камера работи 24/7 – сигурен и надежден начин да следите температурата на машината без нуждата от човек, отговорен за този процес
- При засечени аномалии камерата може да изпраща нотификации към екипа по поддръжка и да излъчва предупреждения към служителите
- I/O модулът може автоматично да изпрати команда за аварийно спиране на машината - отдалечено и на момента
- Спестява разходи
- Превенция

ПРИМЕРНА КОНФИГУРАЦИЯ

Типичното решение включва:

Mobotix M73 - Хибридна термална камера (4K визуални лещи & CIF термални лещи)

Говорител

РОЕ Ключ



» Предотвратяването на прегряване е не само предпазна мярка, но и съществено спестява разходи поради не толкова честата смяна на батерии.«

Мениджър по безопасността в логистичен център

КАКЪВ Е ВАШИЯТ ROI?

Това решение е със същата степен на важност като една система за предпазване от пожари или аларма за влизане с взлом. Предотвратяването на пожари вместо овладяването им носи непосредствена стойност за бизнеса. Има и допълнителни ползи:

Поддръжка на батериите и удължаване на жизнения им цикъл

Едно типично малко помещение за батерии може да побере оборудване на стойност 20 000 евро или повече. Някои видове батерии изискват редовна поддръжка и допълване с охлаждащ агент. Ако не се извършва периодична поддръжка, животът на батериите се съкращава драстично, което например означава, че трябва да се подменят всяка година. Една добре поддържана система, която се зарежда правилно и се поддържа редовно (съхранява се при подходяща температура и среда и редовно се допълва охладител), може да оперира в период до 6 години! Термалните камери могат прецизно да измерват температурата на батериите, както и на охлаждащите клапи, за да изпратят нотификация, когато е необходимо допълване на течността.

Спестяванията могат да са следните:

6 години (при лоша поддръжка)

120 000 евро общо

6 години (мониторинг на температурата 24/7, поддръжка)- 20 000 евро общо

Можете да спестите до 100 000 евро в рамките на 6 години.

Застраховки

Когато става дума за застраховка на помещение за батерии, застрахователните компании са възприели подход, подобен на оценка на месечните такси за помещенията - например подсигурени от CCTV камери или автомобили с вграден GPS.

Разходи за заплати

В повечето случаи помещенията за батерии изискват персонал, който да следи температурата, да контролира работата на зареждащите устройства и други системи, както и да допълва с охладител. Това изисква назначаването на допълнителни служители, които да работят на смени. Това са допълнителни разходи, а и добавяме човешкия фактор за грешки.



MOBOTIX S74



MOBOTIX M73